

# ОБЩИНА СЛИВНИЦА



Община Сливница се намира в централната част на Западна България. Разположена е на 22 км от София. Заема площ от 187 кв.км, наброява 9 760 жители и включва 13 населени места:

Административен център е гр. Сливница. Към общината са и селата Алдомировци, Гълъбовци, Гургулят, Ракита, Извор, Бахалин Братушково, Бърложница, Радуловци, Драготинци, Пищене и Повалирџ.





Близостта до град София и възможностите за инвестиции в западната част на града, където общината разполага с площ от 450 декара с изградена техническа инфраструктура дават възможност за изграждане на индустриална зона.

До момента са предоставени 15 имота на желаещи да извършват икономическа дейност на територията на общината.

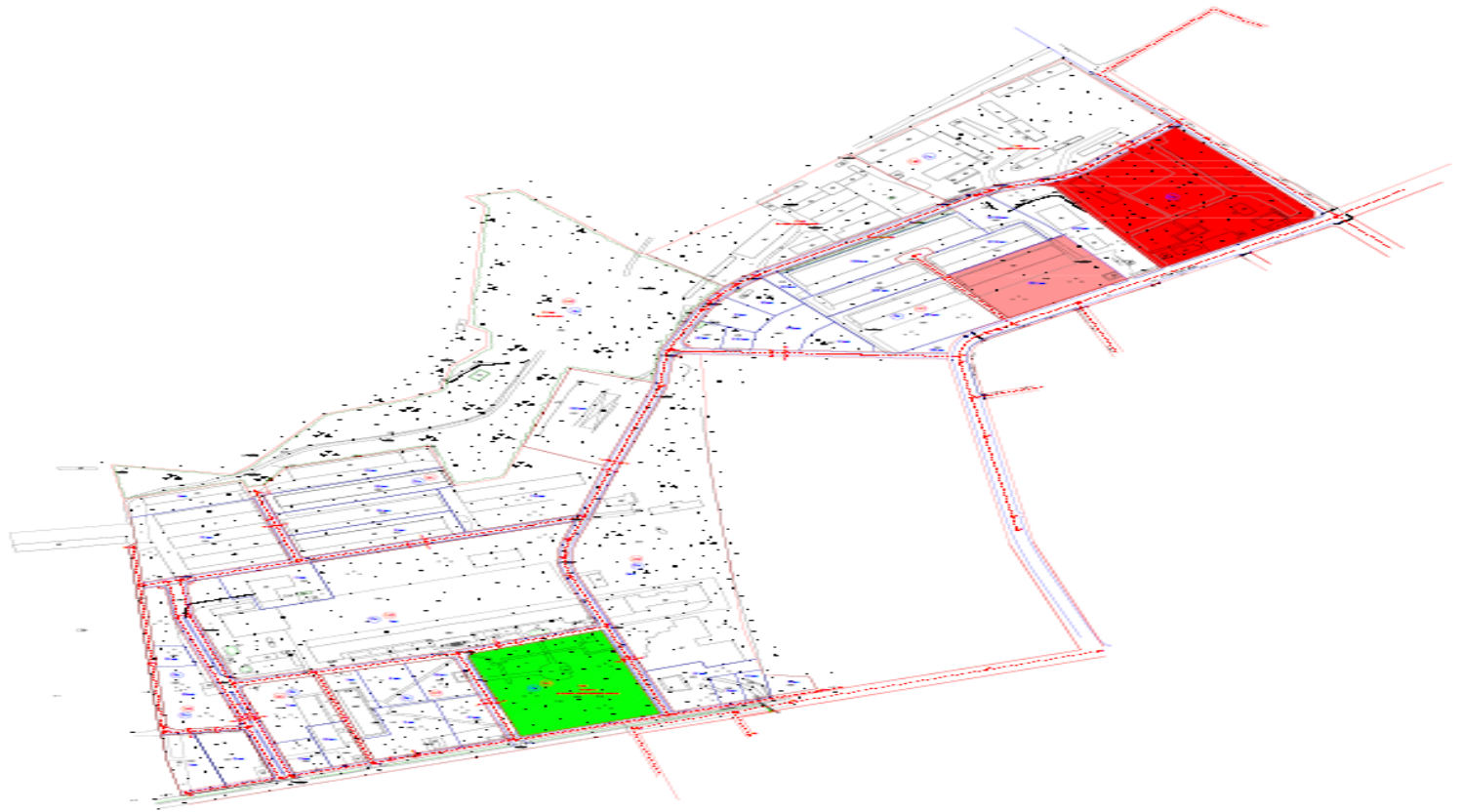


Вече работят и първите фирми:

„Алфа Пак“ ЕООД - произвеждат хартиени опаковки, чашки за топли и студени напитки;

„Йотов и син“ ООД – рециклират военна техника;

„Транслог“ ЕООД - имат складове за части за камиони.









Зелената природа и чистият въздух в стратегическа близост до големия град са основните фактори, които спомагат за превръщането на общината в спокойно място за живеене и добра среда за израстване на здрави, жизнени деца, занимаващи се със спорт и полезни занимания, в чиста, зелена и подредена градска среда.

Общината е с богата история – гордост за хората и потенциал за развитие на туризма.





През 2013 и 2014 г. в град Сливница бе построена многофункционална спортна зала „Арена Сливница“. Залата е изградена по Програма за развитие на селските райони към Държавен фонд «Земеделие» и е на стойност 6 966 000 лева.

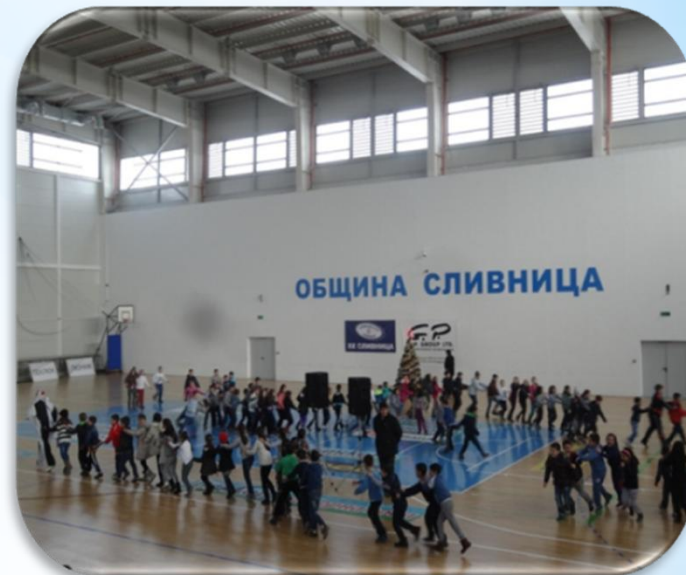
Капацитетът на залата е 1200 седящи места.

Към спортната зала има и 147 паркоместа, от които 14 са за хора с увреждания.



В залата се практикуват следните видове спорт: волейбол; баскетбол; хандбал; футбол на малки врати; тенис на корт; художествена гимнастика; бойни изкуства (джудо, самбо) бокс; йога; фитнес зала;

Има помещения за треньорска, съдийска и административна дейност





Тук общината провежда спортни мероприятия, концерти, новогодишни балове, тържества по случай завършването на абитуриентите, празника на града, националния фестивал за народни танци и фестивала на сиренето.



Волейболният отбор „Марек Юнион Ивкони“ Дупница игра домакинските си мачове от първенството в „Арена Сливница“.



## Състезания по художествена гимнастика







# Абитуриентски балове



В тържествата за празника на града на 24 май взема участие с програма и Ансамбъла на Българската армия.





**Фолклорно надиграване  
„Я тропнете да тропнем!“**

**Фестивална програма "Приятели на  
България" в партньорство с Община  
Сливница**

**ПОД ПАТРОНАЖА НА ОБЛАСТНИЯ  
УПРАВИТЕЛ НА СОФИЙСКА ОБЛАСТ**

**г-жа Росица Иванова**

**Участниците се състезаваха в две  
категории: до 16 години и над 16 години**



**СЛИВНИЦА**  
**ОБЩИНА СЛИВНИЦА**

**Е ДОМАКИН НА  
ТРЕТОТО ТРАДИЦИОННО  
ФОЛКЛОРНО НАДИГРАВАНЕ**

**„Я ТРОПНЕТЕ, ДА ТРОПНЕМ“**

**СЪБИТИЕТО СЕ ПРОВЕЖДА ПОД ПАТРОНАЖА НА ОБЛАСТНИЯТ  
УПРАВИТЕЛ НА СОФИЙСКА ОБЛАСТ Г-ЖА РОСИЦА ИВАНОВА**

**НА 2 АПРИЛ 2016 ГОДИНА, ОТ 9,00 ДО 20 ЧАСА  
В ЗАЛА „АРЕНА СЛИВНИЦА“  
С УЧАСТИЕТО НА НЕПРОФЕСИОНАЛНИ  
ФОЛКЛОРНИ ГРУПИ ОТ СТРАНАТА**

# Фолклорно Надиграване "Я тропнете, да тропнем!"



гр. Сливница



III фолклорно надиграване  
"Я ТРОПНЕТЕ ДА ТРОПНЕМ"  
Гр. Сливница 02.04.2016г.



# Концерти



## Фестивал на сиренето

За втора поредна година Сливница посрещна гости под мотото "От българско, най-българското - бялото злато на България". На 14 и 15 май в новата спортна зала се проведе вторият Фестивал на сиренето, който има за цел да популяризира българското производство и по-специално млечните продукти.

Организатори на събитието са Община Сливница, Асоциацията на млекопреработвателите в България, Българската асоциация на професионалните готвачи, фирма «Персонал консулт», Български арт и фолклорен център "Нестия".

Фестивалът е изпъстрен и с богата артистична и фолклорна програма, надигравания, избор на Мис и Мистър Фестивал, дефиле на участниците, народно веселие, приготвяне на специалитети от сирене от професионални готвачи, дегустация и избор от посетителите на най-вкусното сирене.







## Шахматен клуб „Сливнишки герой“

Президентът на Европейския шахматен съюз и на Българската федерация по шахмат, г-н Силвио Данаилов, откри на официална церемония изцяло реконструирания шахматен клуб „Сливнишки герой“ в град Сливница. Малката зала е отредена за древната игра, а голямата зала се използва за провеждането на големи детски международни турнири по шахмат.





## Шахматен турнир по програмата „Шах в училище“

СОУ „Св. св. Кирил и Методий“ е побратимено с испанско училище от град Родондела.

В СОУ „Св. св. Кирил и Методий“, Сливница, се провежда шахматен турнир по програмата „Шах в училище“. Участват най-добрите шахматисти от учениците, избрали да изучават шаха като учебен предмет по проекта на Европейския шахматен съюз.

Турнирът се провежда под патронажа на Европейския шахматен съюз









## Игрища за минифутбол





## Игрище за тенис



## СПОРТИСТ НА ГОДИНАТА

В община Сливница се провежда церемония по връчване на приза спортист и треньор на годината,

През годините в град Сливница се развиват 8 вида спорт, сред които футбол, хандбал, художествена гимнастика, шахмат, конен спорт, волейбол, тенис на корт и бокс.







## Европейски фестивал на пътуващия театър

Вече две години през месец октомври в гр. Сливница се провежда Европейския фестивал на пътуващия театър. В рамките на една седмица елитни театрални трупи и постановки от България, Чехия, Турция, Сърбия и Македония и други държави от Европа се борят за любовта на публиката.

Медиен партньор на събитието е Българската национална телевизия.

**Европейски фестивал  
на пътуващия театър**  
гр. Сливница  
17-23.10.2016 г.

ОБЩИНА  
СЛИВНИЦА  
Организатор на фестивала

[www.traveltheatrefest.eu](http://www.traveltheatrefest.eu)

Медиен партньор на фестивала

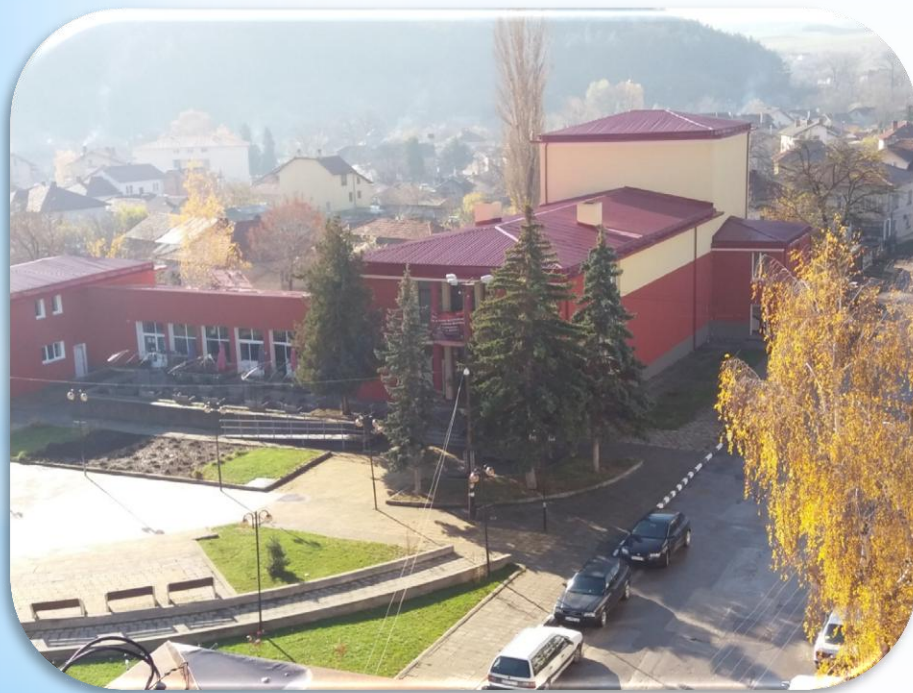
Фестивалът се провежда под патронажа на г-н Васко Стоилков, кмет на община Сливница



Мисията на фестивала е да предостави сцена за изява на талантиливи и успешни театрални формации (професионални и самодейни) от България и Европа, да насърчава мултикултурния диалог, да стимулира културния обмен и обмяната на професионални идеи между творци и артисти от различни краища на Европа и не на последно място - да запознае българската публика с постиженията на европейския театър.



**Реконструираната  
централна част и  
обновеното читалище**

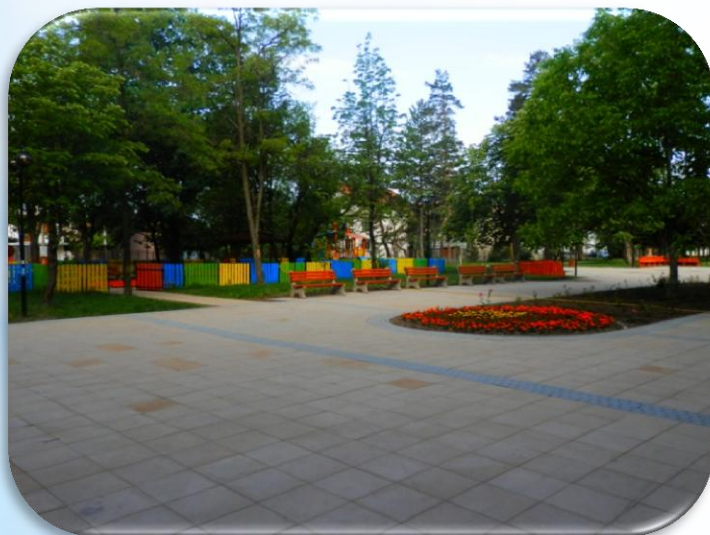




**Посетителски център за  
излагане на местното  
културно наследство**



# Градски парк





**„Атракцион за отдих и  
развлечение в с. Братушково“ -  
офруд писта**

Пистата е изградена по проект от Програмата за развитие на селските райони на Държавен фонд «Земеделие» и се използва за състезания. До нея се пътува по асфалтов път, свързващ с. Алдомировци и с. Радуловци .

Непосредствено при входа е изградена площадка за паркиране на 60 леки коли с площ 1500 кв.м. Има и трибуни за 120 зрители.



**с. Братушково**



**Министърът на туризма**  
**Николина Ангелкова посети**  
**община Сливница**

Тя откри специфичните предимства на региона като интересно място за туризъм, свързани с близостта на Сливница до София, археологическите находки по трасето на римския път Виа Диагоналис, който е свързвал европейските и малоазийските провинции на империята и паметните събития от Сръбско-българската война. Съчетанието на тези дадености с хубавата природа, добрата храна и специфичната народна култура дават сериозен потенциал за привличането на туристи в Сливница, особено за ежедневни екскурзии и такива с една-две нощувки.





Екопътеки **Гълъбовци** -  
**Гургулят** и **Гургулят** -  
**Братушково**

Туристите, обичащи по-дългите преходи, комбинират двете екопътеки и стигат чак до [Пантеона в село Гургулят](#). Общата дължина достига 5км само в едната посока. За обяд можете да направите пикник сред природата или да хапнете и пийнете в село Гургулят, където има къщи за гости, в които предлагат разнообразни гозби по поръчка.



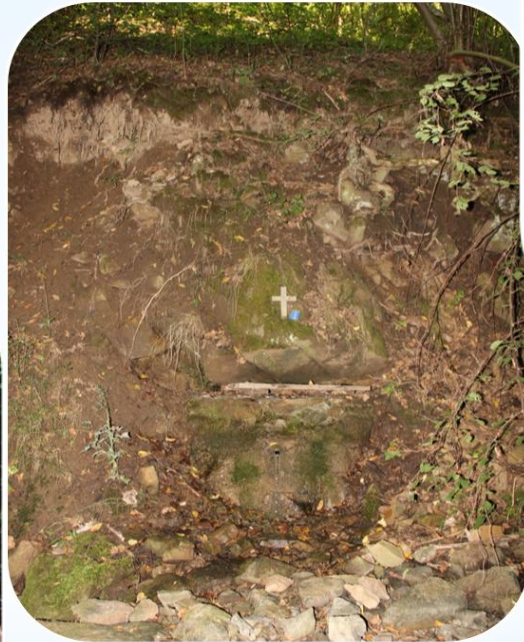
**С. Гургулят**

В местността «Манастирище» над село Братушково има дърво, от чиито корени извира вода. Местните хора наричат мястото «Светени води». От село Братушково до мястото с изворите има изграден туристически маршрут. «Светена вода» в с. Братушково представлява четири извора, за които преданието разказва, че който пие от тях ще се излекува от различни болести. Всяко изворче има определена лечебна цел, като първото е за очни заболявания, следва за кожни заболявания, третото е от стрес и уплаха, а последното лекува безплодие. Над изворите е изграден малък параклис, до който се стига по дървена стълбичка.

## с. Братушково







Екопътека “Войнишка памет” се намира в китното село [Алдомировци](#), община Сливница. Близостта ѝ до столицата я прави чудесно място за бягство от града и разходка сред природата. В същото време това е и подходящо място за запознаване с българската история. Именно тук, в района на Алдомировци и съседните населени места, през далечната 1885 г. са се водели сражения в Сръбско-българската война. В най-високата част на селото (в местността “Мрамор”) се намира [Първият войнишки паметник](#) в България.

Живописният маршрут и дължината от 1700 м, правят екопътеката подходяща за всякакъв тип туристи. Началото на маршрута е в местността „Чешмата“, където е изградена една от най-старите чешми в селото с изворна вода. Близо до чешмата има детска площадка и голяма беседка с маси и пейки.

## с. Алдомировци





**Втората екопътека** в землището на с. Алдомировци е с дължина около 1722 м. Маршрутът, по който се простира е живописен, с отправна точка чешма край с. Алдомировци. Движението е покрай борова гора, крайната точка е паметник от Българо-сръбската война. По протежението на пътеката са изградени екологични места за почивка – пейки, маси и кошчета от дърво, беседка, люлки и катерушки от дърво, мостче, както и информационни табели за трасето и природните дадености на местността.



**с. Алдомировци**



За любителите на пешеходния и вело туризъм има живописни пътеки и маршрути, водещи до интересни местности и забележителности.

### **Велоалея „Сливница“**

Започва от центъра на град Сливница, където е паметника „Героите на Сливница“ и завършва пред входа на военното поделение, където се намира паметник от Сръбско – българската война – „Паметник на петимата капитани“. Общата дължина на велоалеите е 1765 м. Развити са две еднопосочни велоалеи в съществуващите тротоари – ляв и десен



### **Велоалея „Памет“**

Започва от центъра на с. Алдомировци и завършва в подножието на височината Мрамора, където се намира Първия войнишки паметник, посветен на разградските и преславските войници и офицери, загинали в Сръбско – българската война. Разстоянието между началната и крайната точка е 1196 м. Развити са две еднопосочни велоалеи в съществуващите тротоари – ляв и десен. Общата дължина на велоалеите е 1977 м.



## Алдомировско блато

Блатото се намира в най-западната част на Софийската котловина, на около 5 км северозападно от град Сливница и на около 1 км северно от жп. гара Алдомировци, близо до международния път Е 80, до южното подножие на планинския рид Три уши. Площта му е 129,40 хектара.

Алдомировско блато е обявено за Защитена местност на 09.05.1989 г. Площта която заема е 129,4 хектара. Местообитание на много защитени видове птици и растения.



Честването на годишнината от Сръбско-българската война всяка година се отбелязва по тържествен начин





В общината има много къщи за гости, които напълно отговарят на изискванията за провеждане на ваканционни лагери с ученици. Едни от тях са „Алексиевата къща“ и ЕТ „Столичани – Даниела Гергова“ в с. Гургулят, „Даная“ в Алдомировци, глинените къщички в с. Братушково. Богатото историческо наследство в района и наличието на екопътеки, позволяват да се запълни свободното време на децата с разнообразни и полезни мероприятия, сред природата.

„Рубин“





„Столичани“



**„ВиП“**





„Даная“



„Паладия“







**Къща за гости  
„Пеклюк“**





**„Алексиевата  
къща“**







# Скаутски лагер за деца в „Алексиевата къща“





## Скаутски лагер за деца в „Алексиевата къща“



Заповядайте в община Сливница, където чистият въздух, тишината и спокойствието, сред девствената природа, обновяващата се инфраструктура и наличието на имот, който общината превръща в индустриална зона с помощта на заинтересованите лица от бизнеса, развива икономиката, отваря нови работни места и повишава жизненият стандарт на населението от общината. Община Сливница се превръща в модерно европейско място с устойчиво развитие и в съчетание с близостта до столицата и възможностите, които тя предлага ще ви осигурят, добро място за живеене, отдих, развлечение и работа.



**БЛАГОДАРЯ ЗА ВНИМАНИЕТО!**